



**UNIVERSITÀ  
DI TORINO**

# ACCOGLIENZA MATRICOLE

Dipartimento di Scienze della Sanità Pubblica e Pediatriche  
Corso di Laurea in Infermieristica - A.O.U. Città della Salute e  
della Scienza di Torino

**9 OTTOBRE 2023**

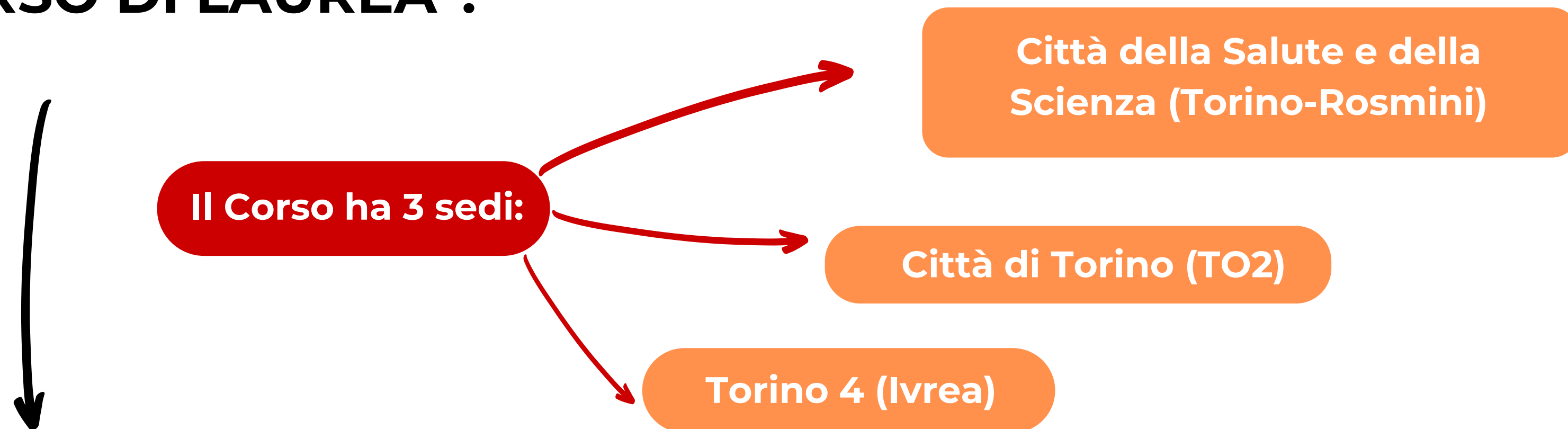




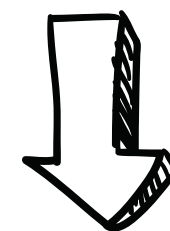
UNIVERSITÀ  
DI TORINO

# PRIMA DI INIZIARE ...

## SIETE TUTTI NELLA GIUSTA SEDE DEL CORSO DI LAUREA ?



**ASSICURATI DI ESSERE NELLA SEDE DIDATTICA «AOU CITTA' DELLA  
SALUTE E DELLA SCIENZA DI TORINO» PRIMA DI SEGUIRE LE LEZIONI !**



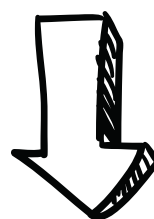
**VERIFICA IL CODICE 070701 E LA DICITURA PRESENTE SULLA TUA MYUNITO  
QUANDO TI SEI IMMATRICOLATO**



# **IMPORTANTE!!**

## **COSA DEVO FARE ADESSO?**

**Se ti sei immatricolat\* dopo il 10 ottobre, rivolgiti alla Dott.ssa Francesca Condemi per attribuzione del CANALE e altre indicazioni per l'attribuzione del canale alla DOTT.SSA Francesca Condemi**



**[francesca.condemi@unito.it](mailto:francesca.condemi@unito.it)**



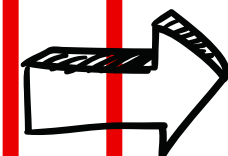
# IMPORTANTE!! COSA DEVO FARE ADESSO?



UNIVERSITÀ  
DI TORINO

**COMPILA LA SCHEDA  
STUDENTE..**

[https://docs.google.com/forms/d/e/1FAIpQLSdr0au3xHQmXCkrk8gDoUVL8iK9KkILAlncLVgSz9pSRs9WPA/viewform?usp=sf\\_link](https://docs.google.com/forms/d/e/1FAIpQLSdr0au3xHQmXCkrk8gDoUVL8iK9KkILAlncLVgSz9pSRs9WPA/viewform?usp=sf_link)



**COMPILA LA SCHEDA DELLA  
MEDICINA DEL LAVORO IN  
WORD E ..**

[https://medtriennialito.campusnet.unito.it/do/documenti.pl/Show?\\_id=i72o](https://medtriennialito.campusnet.unito.it/do/documenti.pl/Show?_id=i72o)



**CARICA LA SCHEDA DELLA  
MEDICINA DEL LAVORO E IL  
LIBRETTO VACCINALE  
QUI!**



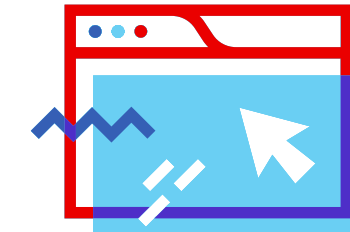
[https://medtriennialito.campusnet.unito.it/do/forms.pl/FillOut?\\_id=5iz6](https://medtriennialito.campusnet.unito.it/do/forms.pl/FillOut?_id=5iz6)





UNIVERSITÀ  
DI TORINO

# CORSO SICUREZZA D.LGS 81/08



**COM'È STRUTTURATO ?**

**Corso di 4 ore**

I principi comuni del D.Lgs 81/08



**Corso di 12 ore**

Emergenza in ospedale,  
segnaletica, Agenti fisici,  
Esposizione e DPI



**Tot.16 ore**

**Registrazione 1 cfu presentando  
entrambi gli attestati**



**CARICA QUI E SOLO QUI GLI  
ATTESTATI**

[https://medtriennialito.campusnet.unito.it/do/forms.pl/FillOut?\\_id=44rw](https://medtriennialito.campusnet.unito.it/do/forms.pl/FillOut?_id=44rw)



**TUTTI GLI STUDENTI GIA' IN POSSESSO DI  
CERTIFICATI CORSO SICUREZZA  
CONSEGUITI IN ALTRA SEDE DEVONO  
INVIARLI A**

**Dott.ssa**

**Condemi**

**Francesca**

**(francesca.condemi@unito.it)**

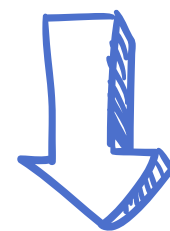
**Dott.ssa Lucenti Giovanna (giovanna.lucenti@unito.it)**



UNIVERSITÀ  
DI TORINO

# DOMANDE ?

CONTATTA LA REFERENTE  
DIDATTICA DEL 1 ANNO LA  
**DOTT.SSA FRANCESCA CONDEMI**  
TRAMITE EMAIL



[francesca.condemi@unito.it](mailto:francesca.condemi@unito.it)

